



ТЕРРИТОРИАЛЬНЫЙ ОРГАН ФЕДЕРАЛЬНОЙ
СЛУЖБЫ ГОСУДАРСТВЕННОЙ СТАТИСТИКИ
ПО КАЛУЖСКОЙ ОБЛАСТИ

Оперативные демографические показатели



июль 2023 года



ТЕРРИТОРИАЛЬНЫЙ ОРГАН
ФЕДЕРАЛЬНОЙ СЛУЖБЫ
ГОСУДАРСТВЕННОЙ СТАТИСТИКИ ПО
КАЛУЖСКОЙ ОБЛАСТИ

Оперативные демографические показатели

июль 2023 года

- 01 ПОКАЗАТЕЛИ ЕСТЕСТВЕННОГО ПРИРОСТА (-УБЫЛИ) НАСЕЛЕНИЯ
- 02 ПОКАЗАТЕЛИ РОЖДАЕМОСТИ
- 03 ПОКАЗАТЕЛИ СМЕРТНОСТИ
- 04 ПОКАЗАТЕЛИ МЛАДЕНЧЕСКОЙ СМЕРТНОСТИ
- 05 ПОКАЗАТЕЛИ БРАЧНОСТИ
- 06 ПОКАЗАТЕЛИ РАЗВОДИМОСТИ

* Ежемесячные данные оперативной статистики





ЕСТЕСТВЕННОЕ ДВИЖЕНИЕ НАСЕЛЕНИЯ ЧЕЛОВЕК

Показатели естественного движения населения

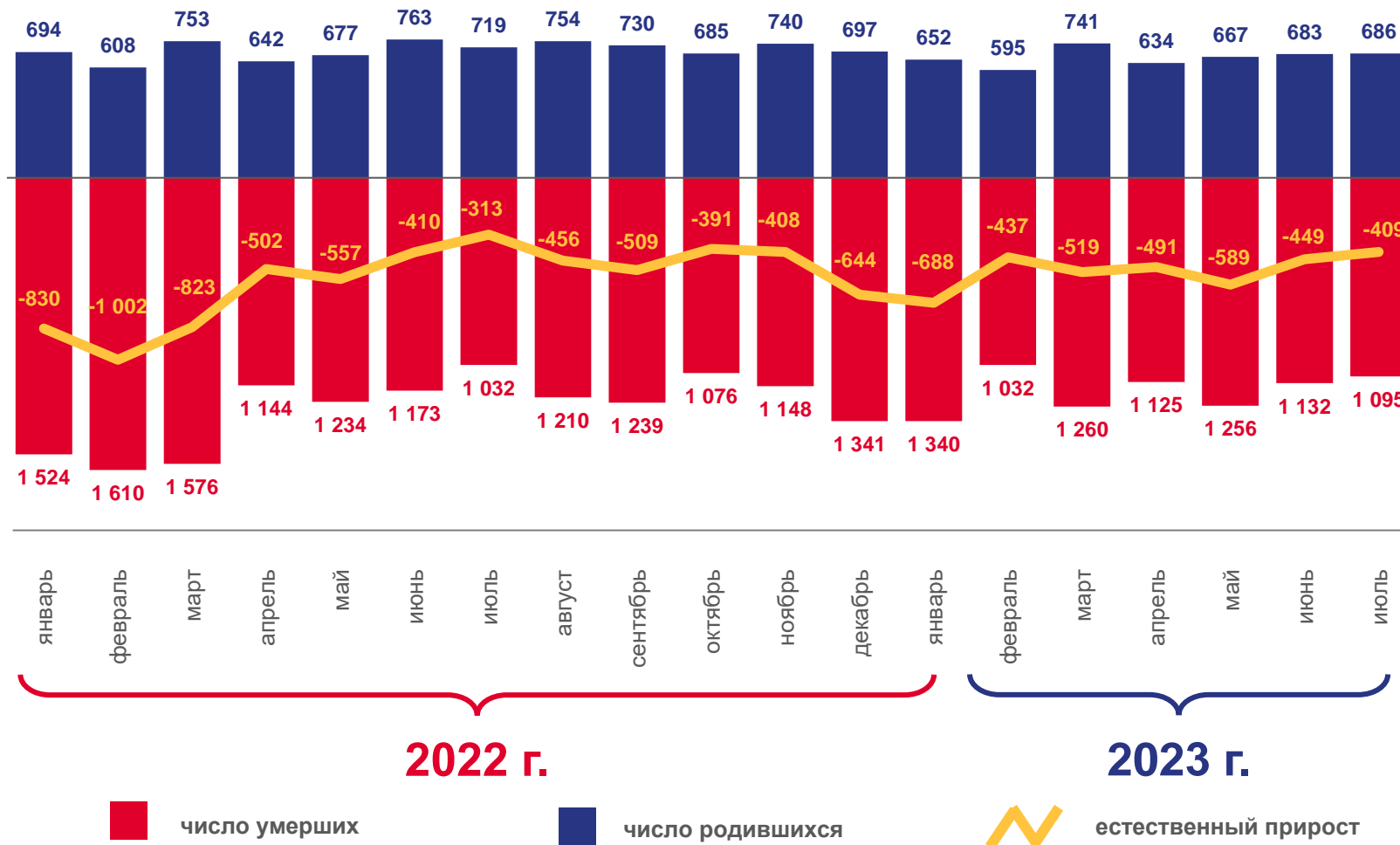
январь-июль 2023 г.

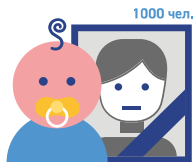
-3 582 человека

Естественная убыль населения

-5,8% в расчете на 1000 человек населения

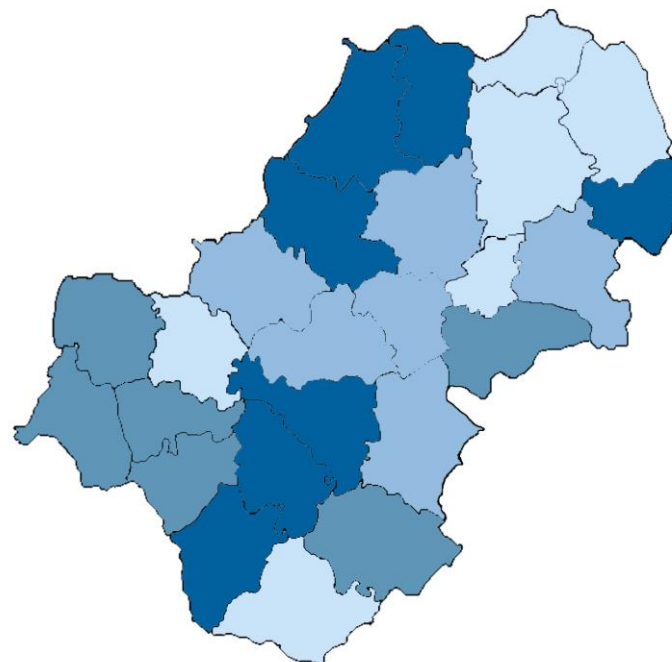
Коэффициент естественного прироста (-убыли)





КОЭФФИЦИЕНТ ЕСТЕСТВЕННОГО ПРИРОСТА (-УБЫЛИ) НАСЕЛЕНИЯ НА 1000 ЧЕЛОВЕК НАСЕЛЕНИЯ, ЯНВАРЬ-ИЮЛЬ 2023 года

Муниципальные образования с наибольшими и наименьшими значениями



18 муниципальных образований

значение показателя **меньше**, чем по Калужской области

1 муниципальное образование

явление естественного прироста (-убыли) **не наблюдалось**

7 муниципальных образований

значение показателя **больше**, чем по Калужской области





ЧИСЛО ЗАРЕГИСТРИРОВАННЫХ РОДИВШИХСЯ ЧЕЛОВЕК

Рождаемость

январь-июль 2023 г.

4 658 человек

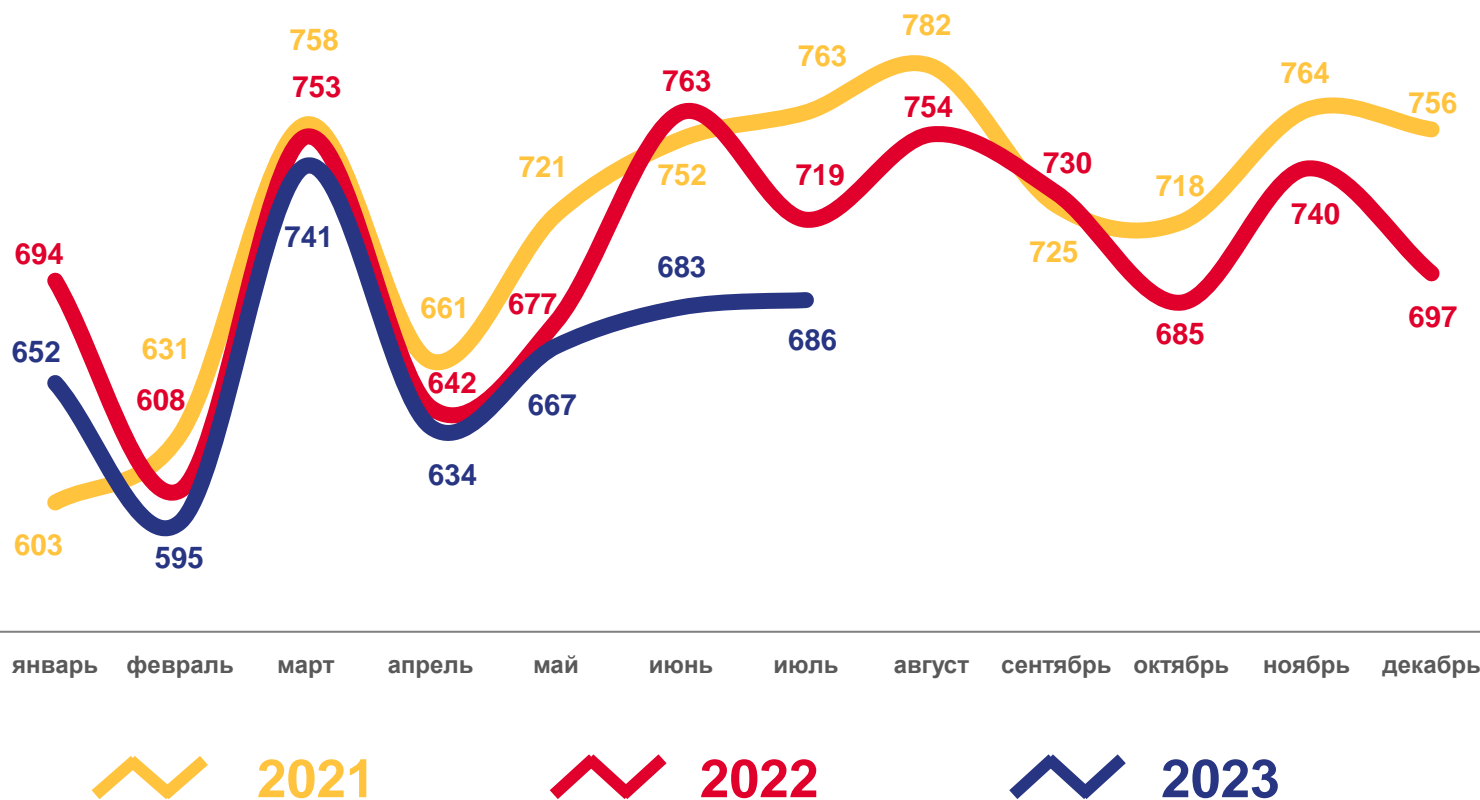
Число зарегистрированных родившихся

7,5‰ в расчете на 1000 человек населения

Коэффициент рождаемости

-3,8%

Изменение к январю-июлю 2022 г.

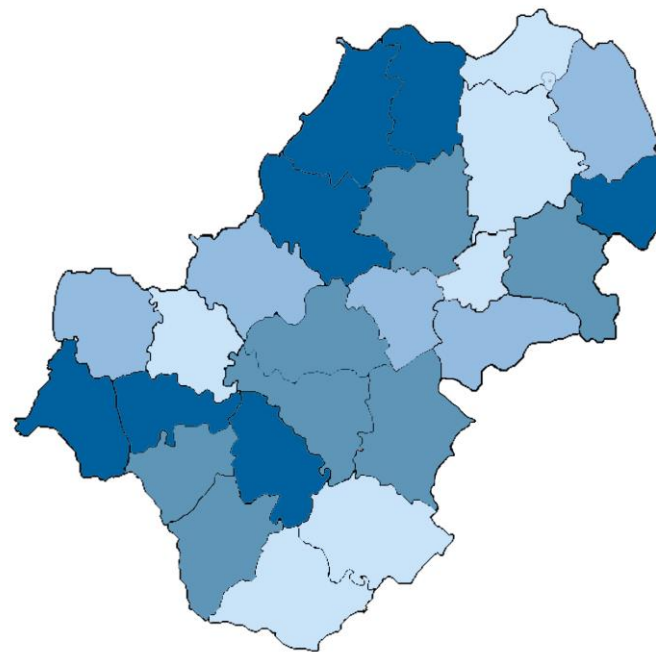




КОЭФФИЦИЕНТ РОЖДАЕМОСТИ

НА 1000 ЧЕЛОВЕК НАСЕЛЕНИЯ, ЯНВАРЬ-ИЮЛЬ 2023 года

Муниципальные образования с наибольшими и наименьшими значениями



8 муниципальных образований

значение показателя **больше**, чем по Калужской области

18 муниципальных образований

значение показателя **меньше**, чем по Калужской области

● От 3,5 до 5,1

● от 5,0 до 6,9

● от 7,0 до 7,6

● от 7,7 до 9,1





ЧИСЛО ЗАРЕГИСТРИРОВАННЫХ УМЕРШИХ ЧЕЛОВЕК

Смертность

январь-июль 2023 г.

8 240 человек

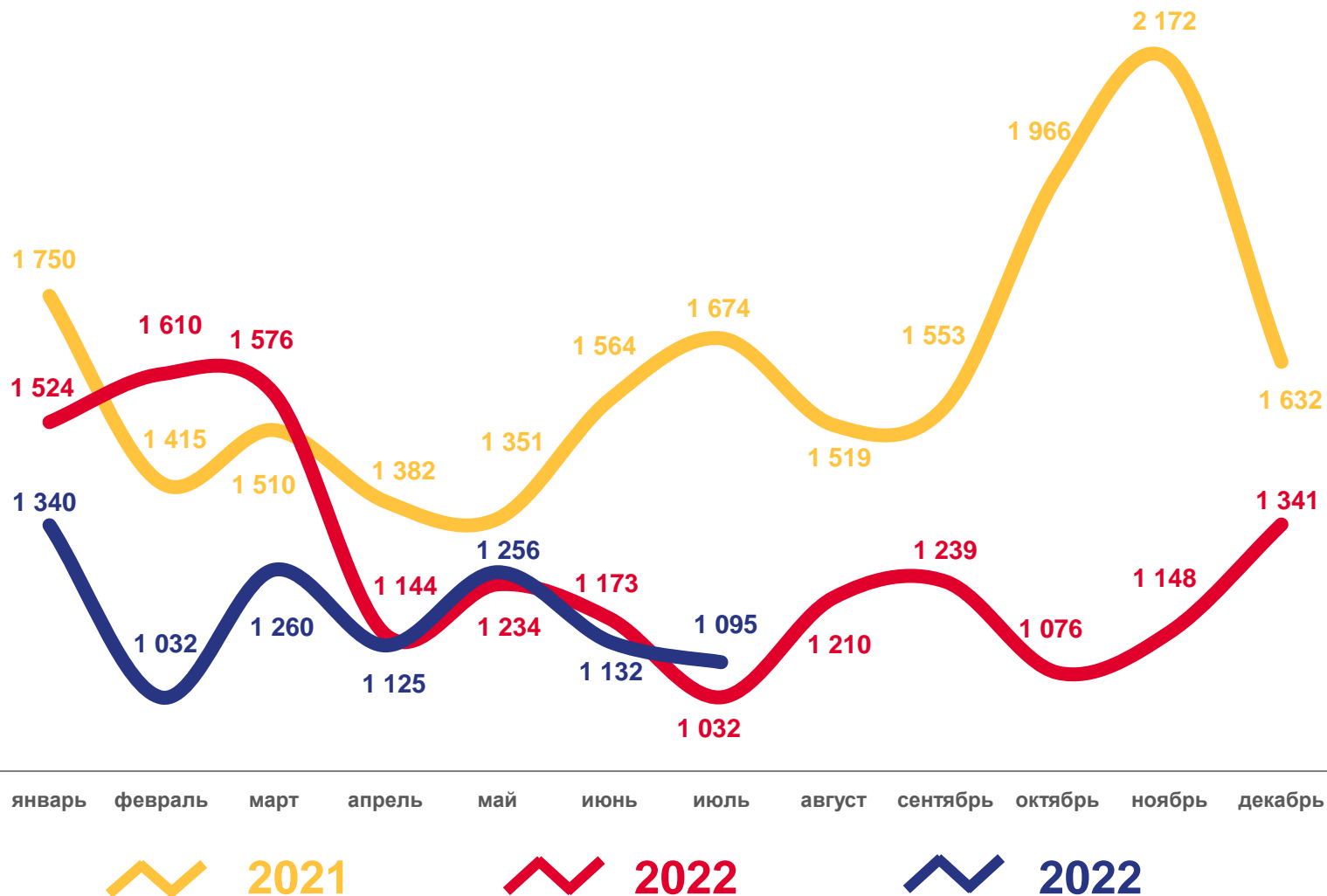
Число зарегистрированных умерших

13,3‰ в расчете на 1000 человек населения

Коэффициент смертности

-10,7%

Изменение к январю-июлю 2022 г.



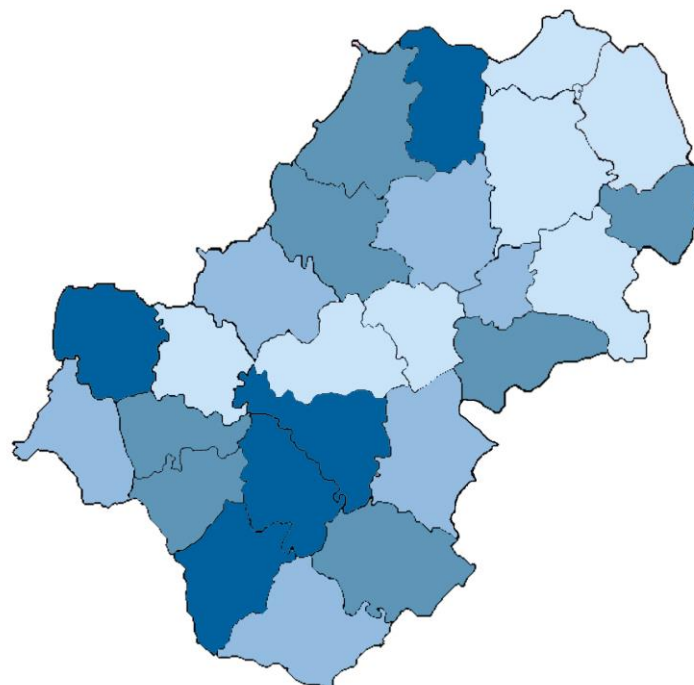
1000 чел.



КОЭФФИЦИЕНТ СМЕРТНОСТИ

НА 1000 ЧЕЛОВЕК НАСЕЛЕНИЯ, ЯНВАРЬ-ИЮЛЬ 2023 года

Муниципальные образования с наибольшими и наименьшими значениями



17 муниципальных образований

значение показателя **больше**, чем по Калужской области

1 муниципальное образование

значение показателя **равно** показателю по Калужской области

8 муниципальных образований

значение показателя **меньше**, чем по Калужской области

● от 18,3 до 17,1
 ● от 17,0 до 15,0
 ● от 14,9 до 13,0
 ● от 12,9 до 9,0





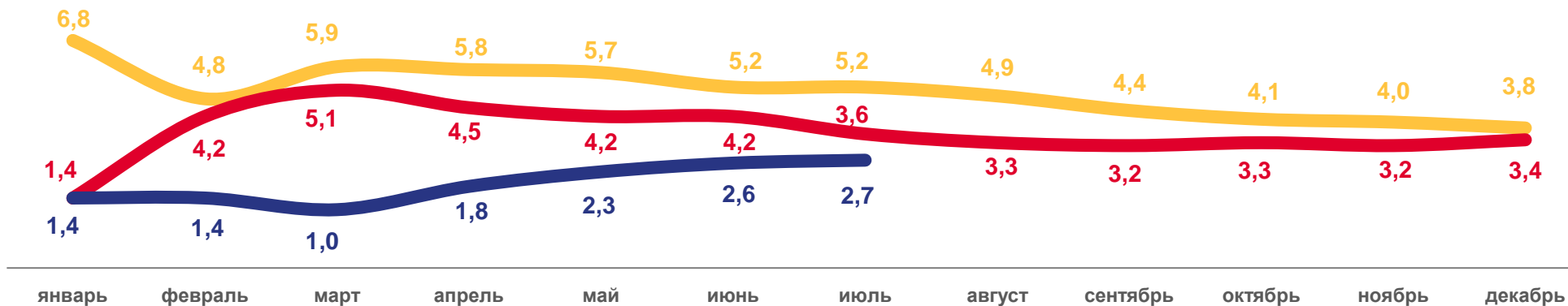
ПОКАЗАТЕЛИ МЛАДЕНЧЕСКОЙ СМЕРТНОСТИ

Число умерших в возрасте до 1 года (человек)



Коэффициент младенческой смертности, на 1000 родившихся живыми

данные нарастающим итогом



▼ **-25,0%**

изменение
(январь-июль 2023 г.
к январю-июлю 2022 г.)

2021

2022

2023





ЧИСЛО ЗАРЕГИСТРИРОВАННЫХ БРАКОВ ЕДИНИЦ

Брачность

январь-июль 2023 г.

3 219 единиц

Число зарегистрированных браков

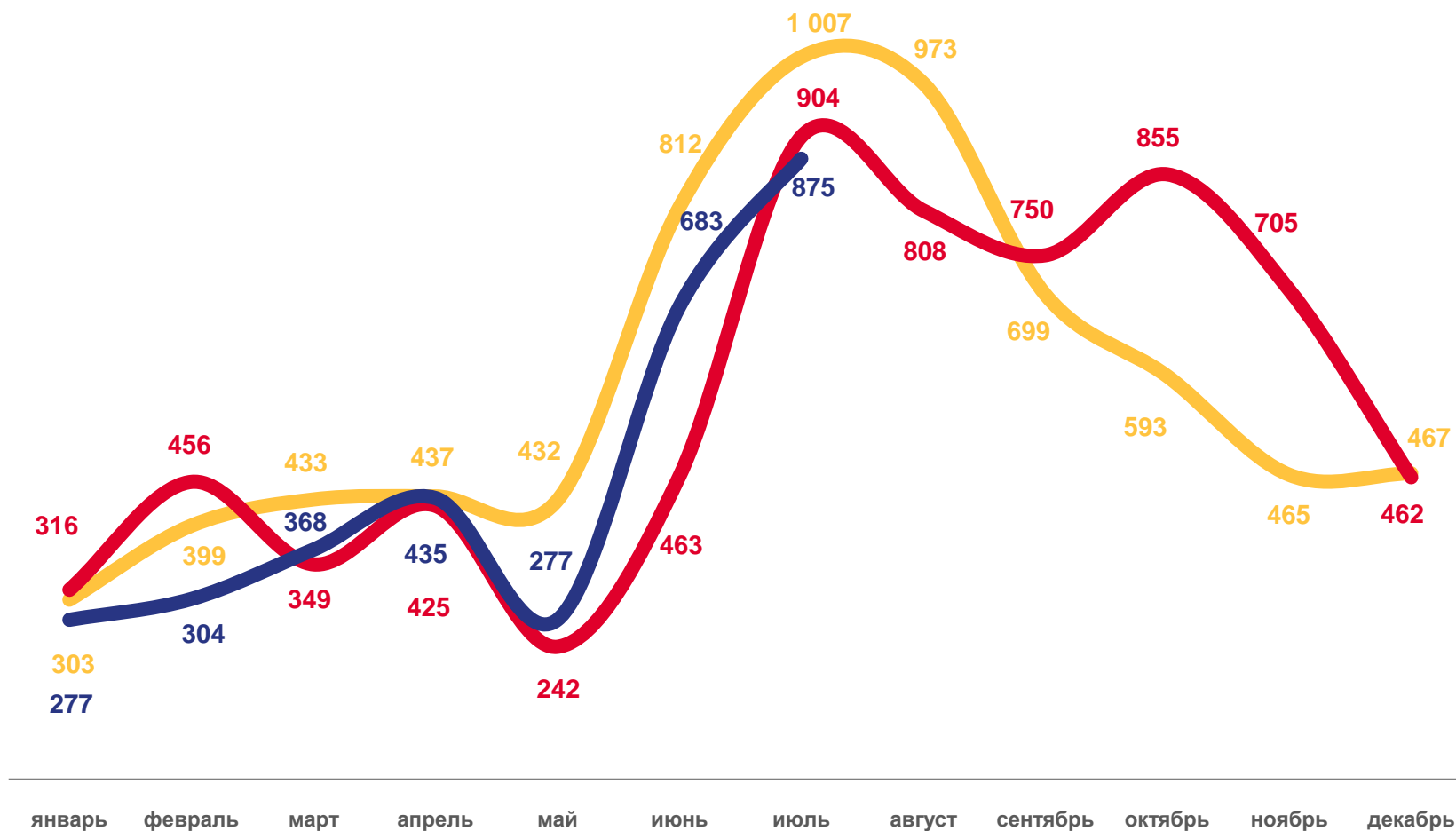
5,2%

в расчете на 1000 человек населения

Коэффициент брачности

-3,7%

Изменение к январю-июлю 2022 г.

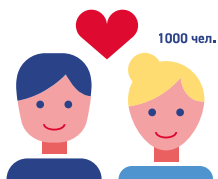


2021

2022

2023

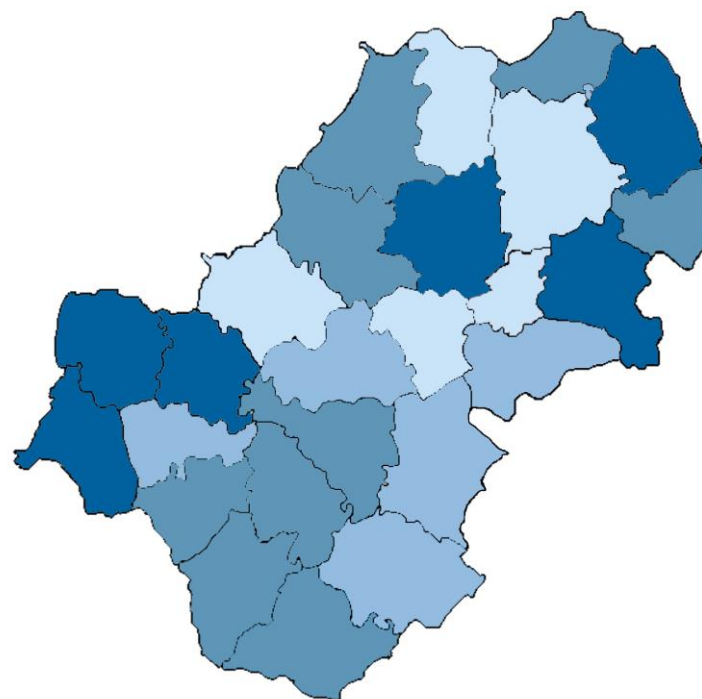




КОЭФФИЦИЕНТ БРАЧНОСТИ

НА 1000 ЧЕЛОВЕК НАСЕЛЕНИЯ, ЯНВАРЬ-ИЮЛЬ 2023 года

Муниципальные образования с наибольшими и наименьшими значениями



5 муниципальных образований

значение показателя **больше**, чем по Калужской области

21 муниципальное образование

значение показателя **меньше**, чем по Калужской области





ЧИСЛО ЗАРЕГИСТРИРОВАННЫХ РАЗВОДОВ

ЕДИНИЦ

Разводимость

январь-июль 2023 г.

2 859 единиц

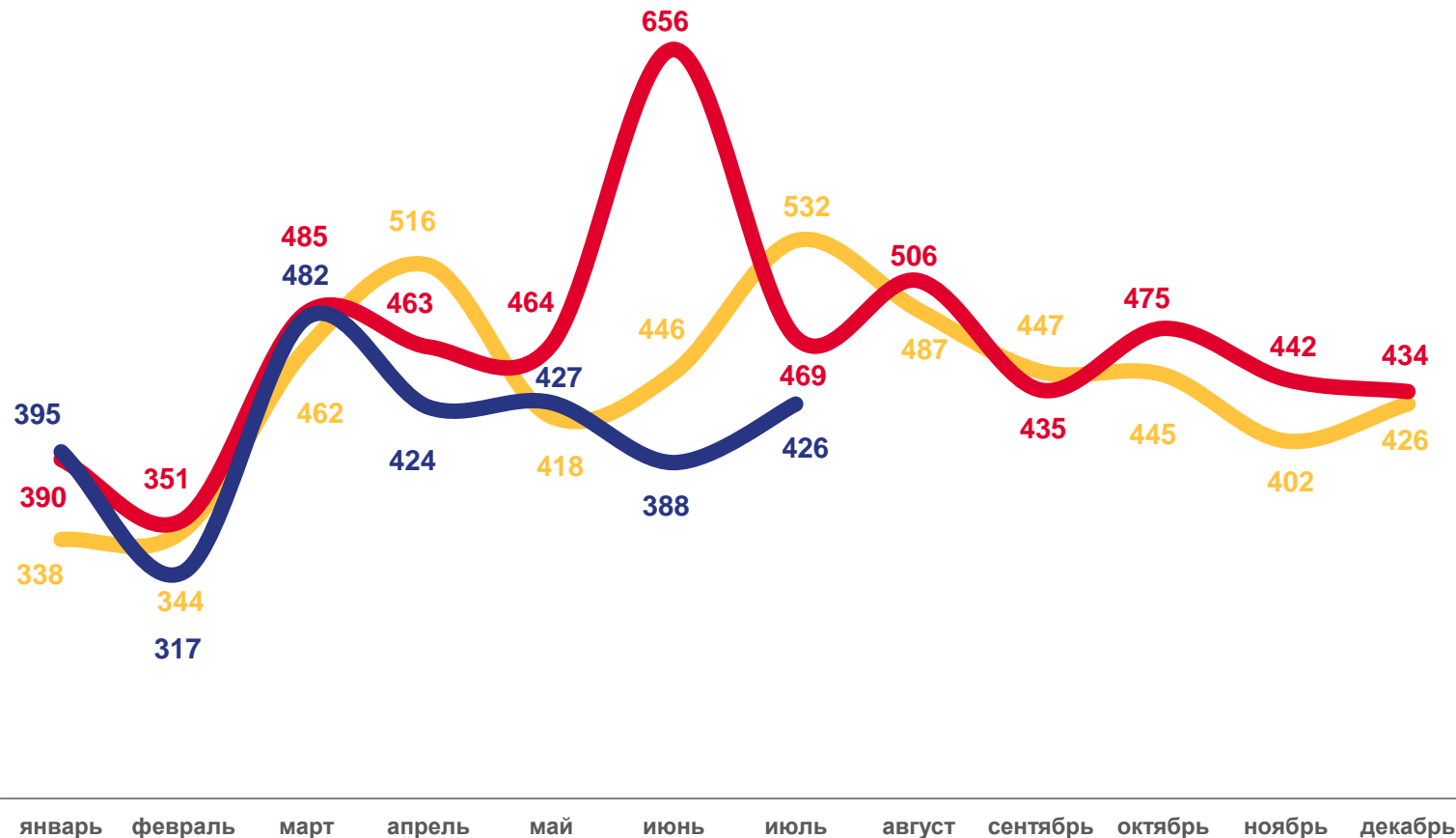
Число зарегистрированных разводов

4,6‰ в расчете на 1000 человек населения

Коэффициент разводимости

-8,0%

Изменение к январю-июлю 2022 г.

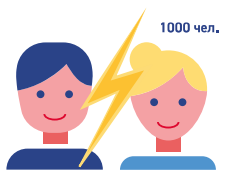


2021

2022

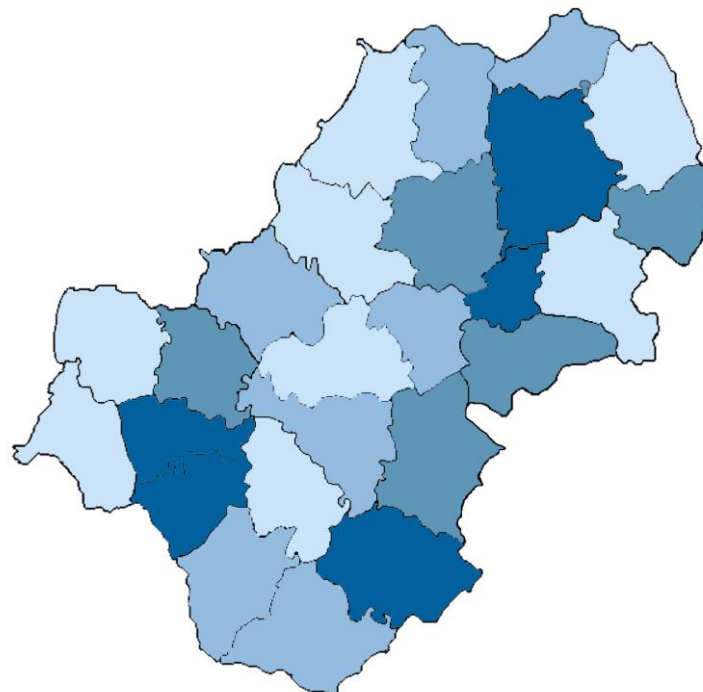
2023





КОЭФФИЦИЕНТ РАЗВОДИМОСТИ НА 1000 ЧЕЛОВЕК НАСЕЛЕНИЯ, ЯНВАРЬ-ИЮЛЬ 2023 года

Муниципальные образования с наибольшими и наименьшими значениями



6 муниципальных образований
значение показателя **больше**, чем по
Калужской области

1 муниципальное образование
значение показателя **равно** показателю
по Калужской области

19 муниципальных образований
значение показателя **меньше** чем
по Калужской области

